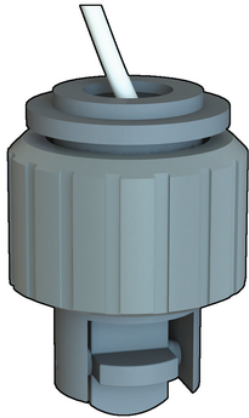


F3.10.H.XX

Mini sensori di flusso a rotore.



Codice	Modello	Alimentazione	L (mm)	Principali materiali a contatto con i liquidi	Grado di protezione	Campo di misura	Peso
F3.10.H.01	Hall	5- 24 VCC	41 mm	ABS EPDM	IP68	Da 0,15 a 4 m/s*	100
F3.10.H.02	Hall	5- 24 VCC	41 mm	ABS FKM	IP68	Da 0,15 a 4 m/s*	100

F3.10.H.XX

- APPLICAZIONI:
 - Trattamento delle acque
 - Impianti di filtraggio
 - Produzione di acqua pura
 - Monitoraggio dell'acqua
 - Fertilizzazione
- CARATTERISTICHE PRINCIPALI:
 - Grado di protezione IP68
 - Corpo in ABS con guarnizione in EPDM o FPM
 - Rotore in ABS a 4 pale (senza cuscinetti)
 - Design monodirezionale
 - Installazione su adattatori a T standard FIP
 - Modello con corpo in PVDF a richiesta