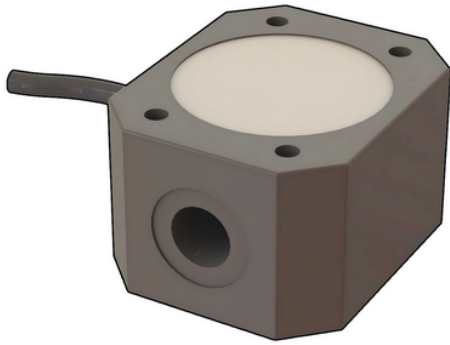


F3.8X.H.XX

Sensore di flusso a ruote ovali.



Codice	Modello	Alimentazione	L (mm)	Principali materiali a contatto con i liquidi	Grado di protezione	Campo di misura	Peso
F3.81.H.01	Hall	5 - 24 VCC	54 mm	PP ECTFE FKM	IP65	Da 10 a 100 l/h	200
F3.81.H.02	Hall	5 - 24 VCC	54 mm	ECTFE ECTFE FKM	IP65	Da 10 a 100 l/h	300
F3.81.H.03	Hall	5 - 24 VCC	54 mm	ACCIAIO INOX FKM	IP65	Da 10 a 100 l/h	800
F3.82.H.01	Hall	5 - 24 VCC	54 mm	PP ECTFE FKM	IP65	Da 10 a 100 l/h	200
F3.82.H.02	Hall	5 - 24 VCC	54 mm	ECTFE ECTFE FKM	IP65	Da 10 a 100 l/h	300
F3.82.H.03	Hall	5 - 24 VCC	54 mm	ACCIAIO INOX FKM	IP65	Da 10 a 100 l/h	800



F3.8X.H.XX

- APPLICAZIONI:
 - Industria chimica
 - Impianti di laboratorio
 - Sistemi di dosaggio
 - Misura flusso pulsante
 - Misura di fluidi ad elevata viscosità e non conduttivi
 - Misura di oli
- CARATTERISTICHE PRINCIPALI:
 - Dimensioni compatte
 - Installazione semplice
 - Elevata resistenza chimica
 - Misura di fluidi ad elevata viscosità
 - Perdite di carico estremamente limitato