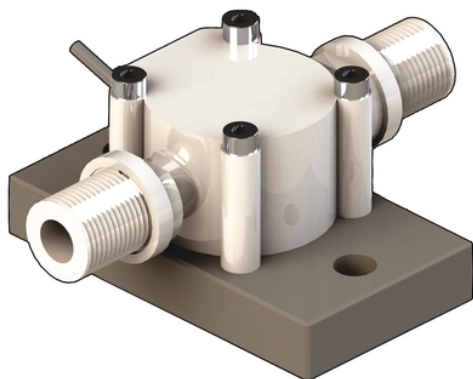


ULFOX.X.X

Sensore di flusso per basse portate.



Codice	Modello	Alimentazione	L (mm)	Principali materiali a contatto con i liquidi	Grado di protezione	Campo di misura	Peso
ULF01.H.0	Hall	5 - 24 VCC	77 mm	POM FKM	IP65	Da 1,5 a 100 l/h*	170
ULF01.H.2	Hall	5 - 24 VCC	77 mm	ECTFE FKM	IP65	Da 1,5 a 100 l/h*	200
ULF01.H.3	Hall	5 - 24 VCC	77 mm	ECTFE KALREZ	IP65	Da 1,5 a 100 l/h*	200
ULF01.R.0	Reed	Nessuno	77 mm	POM FKM	IP65	Da 1,5 a 100 l/h*	170
ULF01.R.2	Reed	Nessuno	77 mm	ECTFE FKM	IP65	Da 1,5 a 100 l/h*	200
ULF01.R.3	Reed	Nessuno	77 mm	ECTFE KALREZ	IP65	Da 1,5 a 100 l/h*	200
ULF03.H.0	Hall	5 - 24 VCC	77 mm	POM FKM	IP65	Da 1,5 a 100 l/h*	170
ULF03.H.2	Hall	5 - 24 VCC	77 mm	ECTFE FKM	IP65	Da 1,5 a 100 l/h*	200
ULF03.H.3	Hall	5 - 24 VCC	77 mm	ECTFE KALREZ	IP65	Da 1,5 a 100 l/h*	200
ULF03.R.0	Reed	Nessuno	77 mm	POM FKM	IP65	Da 1,5 a 100 l/h*	170
ULF03.R.2	Reed	Nessuno	77 mm	ECTFE FKM	IP65	Da 1,5 a 100 l/h*	200
ULF03.R.3	Reed	Nessuno	77 mm	ECTFE KALREZ	IP65	Da 1,5 a 100 l/h*	200

ULFOX.X.X

- APPLICAZIONI:
 - Trattamento delle acque
 - Industria chimica
 - Industria farmaceutica
 - Sistemi di dosaggio
 - Impianti di laboratorio
- CARATTERISTICHE PRINCIPALI:
 - Parti a contatto con i liquidi in POM o ECTFE (Halar®)
 - Due range di portata disponibili:- da 1,5 a 100 l/h (0,0066-0,44 gpm)- da 6 a 250 l/h (0,0264-1,1 gpm)
 - Elevata resistenza chimica
 - Montaggio semplice