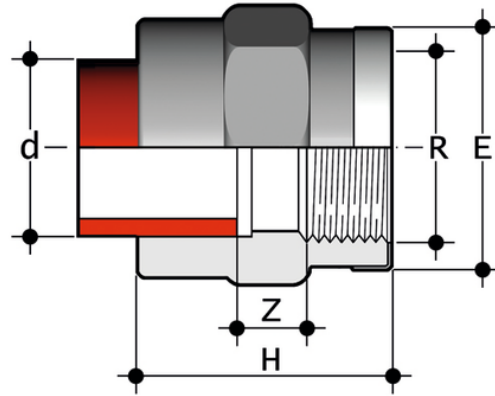
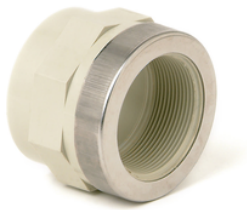


MIMM - Raccordo di passaggio

Manicotto con estremità per saldatura di tasca (d) e con estremità femmina filettata BSP (R) con anello di rinforzo in Acciaio INOX.



| Codice | d x R | PN | E | H | Z | g |
|------------|-------------|----|----|----|---|-----|
| MIMM020012 | 20 x 1/2" | 10 | 30 | 39 | 8 | 14 |
| MIMM025034 | 25 x 3/4" | 10 | 39 | 41 | 8 | 23 |
| MIMM032100 | 32 x 1" | 10 | 47 | 45 | 7 | 40 |
| MIMM040114 | 40 x 1 1/4" | 10 | 55 | 50 | 8 | 46 |
| MIMM050112 | 50 x 1 1/2" | 10 | 66 | 55 | 9 | 92 |
| MIMM063200 | 63 x 2" | 10 | 83 | 63 | 9 | 150 |