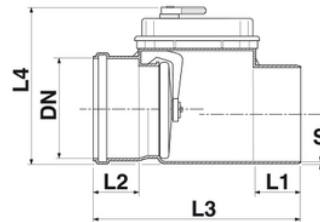
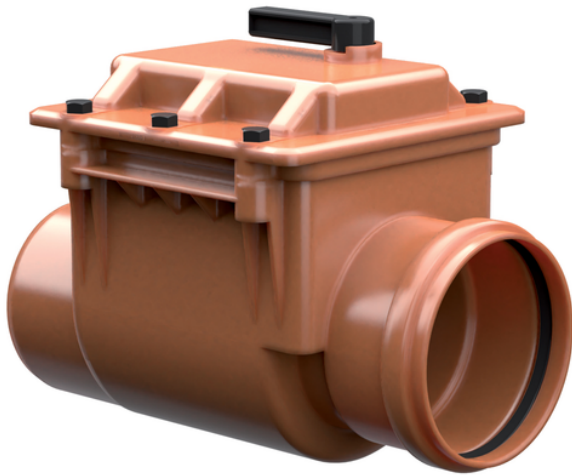


CLASSICA valvola antiriflusso O-Ring Ø200

Guarnizione labbro normale

Certificate presso l'Istituto LGA, secondo la norma europea EN 13564, marcate CE secondo la norma europea EN 13564-1.



Codice	DN (mm)	S (mm)	L1 (mm)	L2 (mm)	L3 (mm)	L4 (mm)	RAL	Piattello
1552091	200	4,5	100	86	451	300	RAL 8023	TYPE 1