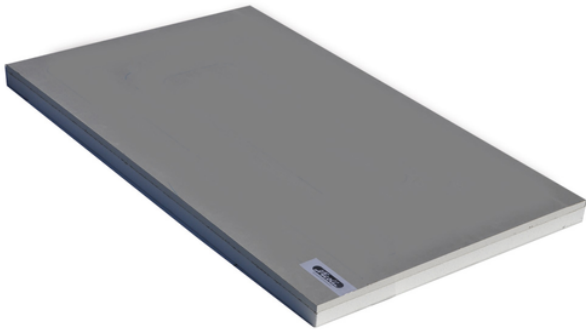


# Pannello di tamponamento

Pannello di tamponamento per il completamento delle aree non radianti formato da una lastra isolante in EPS con spessore 30mm e da una lastra in cartongesso, spessore 15mm, classe zero, densificato con fibre di vetro reciprocamente incollati.



Codice	Dim (mm)	L (mq)	Peso
U300233	2000x1200x45	1 pz (2,4mq)	31 kg