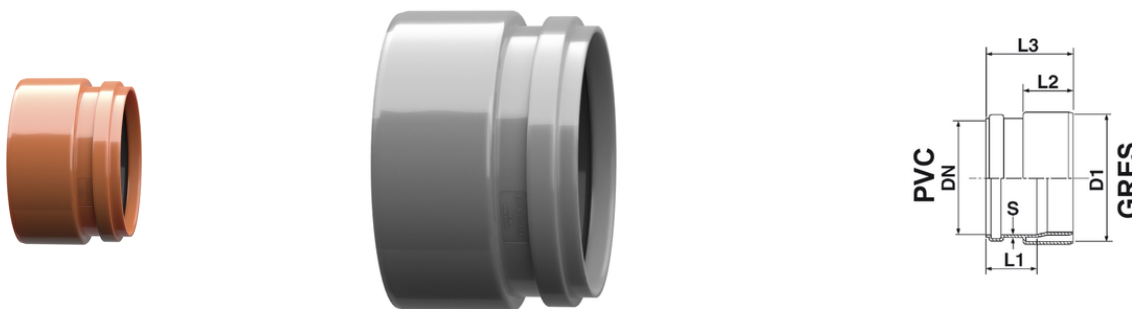


Collegamento PVC/Gres

I raccordi fognatura in PVC REDI sono adatti alla realizzazione di condotte interrate non in pressione per il convogliamento di scarichi di acque di rifiuto civili ed industriali (acque bianche, nere e miste), scarichi industriali, agricoli e acque di rifiuto in genere nel limite della resistenza chimica dei materiali.

Le caratteristiche tecniche dei raccordi sono conformi alla normativa EN 1401, la gamma dimensionale copre i diametri dal DN 110 al DN 630. Il sistema di giunzione è di tipo a bicchiere con guarnizione di tenuta a labbro. Le giunzioni sono realizzate con guarnizioni a labbro amovibili costruite e certificate conformemente alle norme EN 681-1 e DIN 4060.

Note: Guarnizione Standard a labbro normale
RAL 8023 Rosso - RAL 7037 Grigio



Codice	DN (mm)	D1 (mm)	S (mm)	S1 (mm)	L1 (mm)	L2 (mm)	RAL	Guarnizione
0621091	110	136	3,0	56	70	114	8023	Standard
0621791	160	190	3,6	72	70	123	8023	Standard