

Pozzetto per irrigazione con valvola

Grazie al suo colore, se installato in giardini o aree verdi, garantisce continuità estetica.

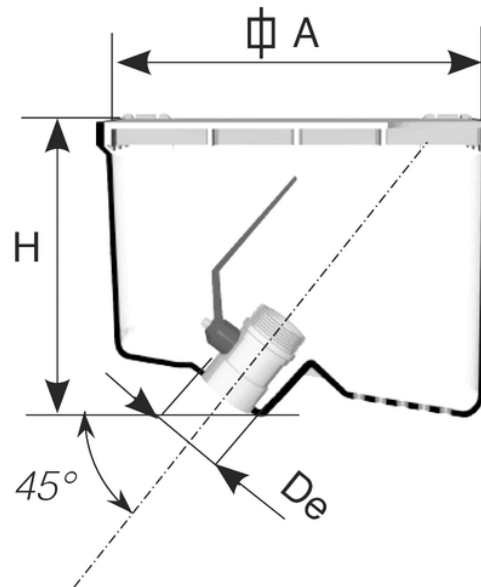
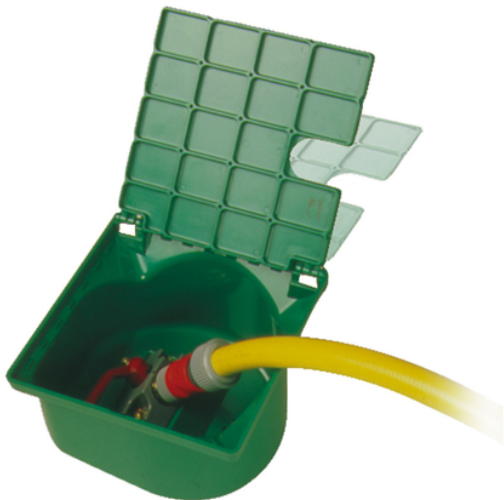
Materiale: PVC.

Utilizzo: realizzazione di attacchi per tubi annaffiatori in parchi e giardini pedonali.

Caratteristiche:

- valvola in ottone integrata di facile manovrabilità
- alta resistenza meccanica
- alta resistenza ai raggi UV
- coperchio su cerniere a scatto
- possibilità di chiudere il coperchio con tubo montato.

Può essere interrato o bloccato con cemento



| Codice | RAL | Ø (mm) | Dim (mm) | Materiale |
|---------|------|--------|----------|-----------|
| W949400 | 6005 | 3/4" | 200x200 | PVC |