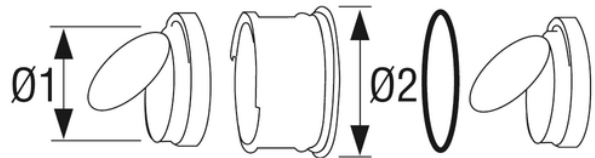
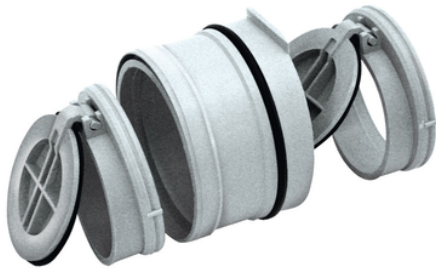


Gruppo antiriflusso

I chiusini REDI sono particolarmente indicati per la raccolta e il drenaggio di acque piovane e acque bianche. Possono essere installati in aree esterne come cortili, garage, balconi, sottotetti o in aree interne come locali pubblici, cucine industriali, docce collettive, ecc..

Può essere montato su tutti i chiusini tipo alto drenaggio d.100 allo scopo di evitare allagamenti dovuti al riflusso delle acque.



| Codice | RAL | Dim (mm) | $\varnothing 1$ (mm) | $\varnothing 2$ (mm) | Materiale |
|---------|------|----------|----------------------|----------------------|-----------|
| EDP1104 | 7035 | 110 | 103 | 70 | PP |