

Pozzetto pluviale entrata tonda uscita verticale

Pozzetto per la raccolta di acque meteoriche provenienti da colonne pluviali, realizzato con opportune nervature di rinforzo per aumentarne la resistenza alle sollecitazioni perimetrali. Grazie alla paratia scorrevole posta internamente garantisce la sifonatura impedendo la fuoriuscita dei cattivi odori dal sistema di gronda. Provvisto di coperchio di ispezione per risolvere accidentali otturazioni nella colonna pluviale, previo smontaggio della paratia di sifonatura. Grazie al materiale in cui sono realizzati sono leggeri e di facile posa, possono essere sifonati o non sifonati per rispondere a ogni tipo di esigenza. Si consiglia l'installazione in aree pedonali.

Caratteristiche:

- corpo monolitico
- leggero e di facile posa rispetto alle versioni in cemento
- altissima durabilità nel tempo
- coperchio di ispezione dotato di maniglia che può essere sostituito da una griglia (in dotazione) per un ulteriore drenaggio suolo
- cestello parafoglie
- paratia sifonante
- adattatori in dotazione per entrate TONDE Ø 80/100 o Ø 75/90/110
- uscita verticale Ø 100 o Ø 110.

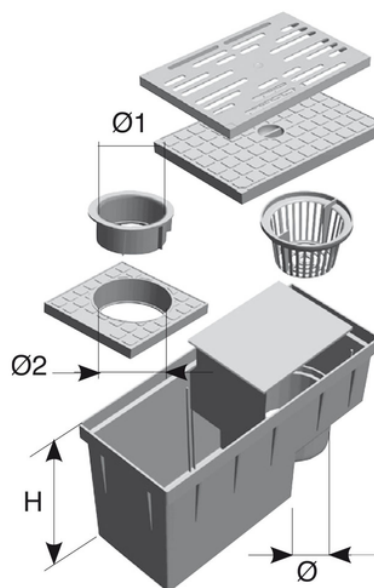
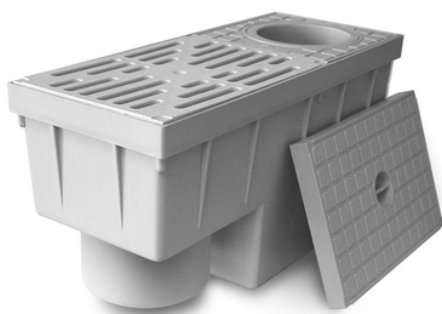
Testata da CSTB.

Flusso conforme alla norma EN1253. (Flusso misurato con e senza griglia parafoglie)

Utilizzo: camera di ispezione e sifonatura delle acque piovane provenienti dalla grondaia destinate alla fognatura.

Installazione: si raccomanda di posare il pozzetto su un fondo di cemento.

Campo d'applicazione: marciapiedi e aree pedonali lastricate o erbose.



Codice	RAL	H (mm)	Ø (mm)	Ø1 (mm)	A x B (mm)	Ø2 (mm)	l/s	Materiale
Y661304	7035	197	100	80	380X156	100	0,9-1,4	PP
Y662204	7035	197	110	75/90	380X156	110	0,8-1,4	PP
Y663304	7035	197	110	80	380X156	100	0,9-1,4	PP