

Coperchio PVC carrabile B125

I Pozzetti Monolitici e Coperchi REDI possono essere utilizzati come camera di ispezioni per acque chiare e pluviali o come scatola di ispezione per derivazioni elettriche o messa a terra.

Struttura rinforzata del coperchio Classe B125.

Materiale: PVC.

Utilizzo: Chiusura di pozzetti di ispezione.

Installazione: il coperchio e la griglia appesantiti si adattano perfettamente al pozzetto Redi.

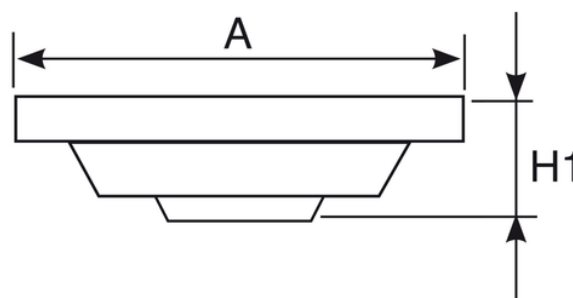
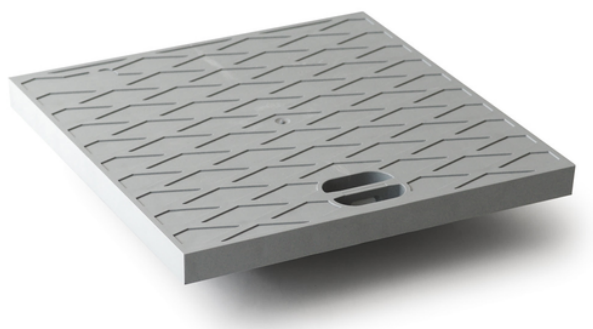
Per la chiusura di pozzetti in cemento o per casi particolari si raccomanda la posa della versione con telaio.

Campo di applicazione: carrabilità classe B125, marciapiedi, zone pedonali e zone simili, aree di sosta private e parcheggi a piani per macchine.

Durabilità: le caratteristiche del PVC e il design costruttivo conferiscono a questo prodotto un'ottima resistenza agli agenti atmosferici, all'invecchiamento e garantiscono stabilità dimensionale nel tempo.

Testato da ISTITUTO GIORDANO.

Conforme alla norma EN124.



Codice	RAL	A (mm)	H (mm)	H1 (mm)	Dim (mm)	kN	Materiale
ECR3004	7035	284	20	67	300x300	>125	PVC
ECR4004	7035	383	25	62	400x400	>125	PVC