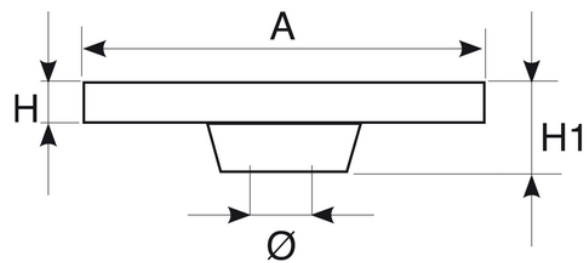


Coperchio con chiusino sifonato in PVC

I Pozzetti Monolitici e Coperchi REDI possono essere utilizzati come camera di ispezioni per acque chiare e pluviali o come scatola di ispezione per derivazioni elettriche o messa a terra.

Utilizzo: Chiusura di pozzetti di ispezione con chiusino sifonato per il drenaggio delle acque piovane o di lavaggio.



Codice	RAL	A (mm)	H (mm)	H1 (mm)	Ø (mm)	Dim (mm)	l/s	Materiale
ECN3004	7035	284	20	60	50	300x300	0,9	PVC
ECN4004	7035	383	25	83	75	400x400	1,4	PVC