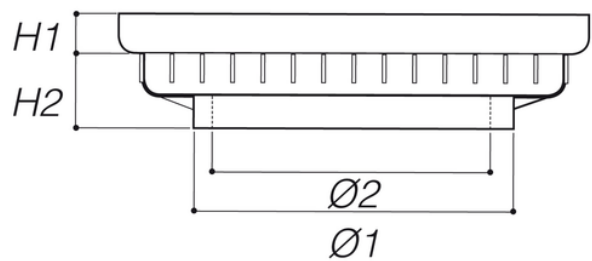
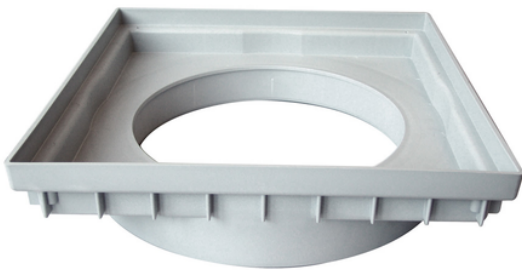


# Telaio di passaggio tondo/quadro PP

I pozzetti monolitici, coperchi e accessori REDi possono essere utilizzati come camera di ispezioni per acque chiare e pluviali o come scatola di ispezione per derivazioni elettriche o messa a terra.

Compatibile con tubi diametro 315 - 400.

Note: predisposto al fissaggio della copertura con viti



Codice	RAL	H1 (mm)	Dim (mm)	Ø1 (mm)	H2 (mm)	Ø2 (mm)	Materiale
ETTQ304	7035	50	450x450	400	65	315	PP