

Gomito intermedio 45°

FLUXO è un sistema di tubi e raccordi per l'adduzione di acqua calda e fredda.

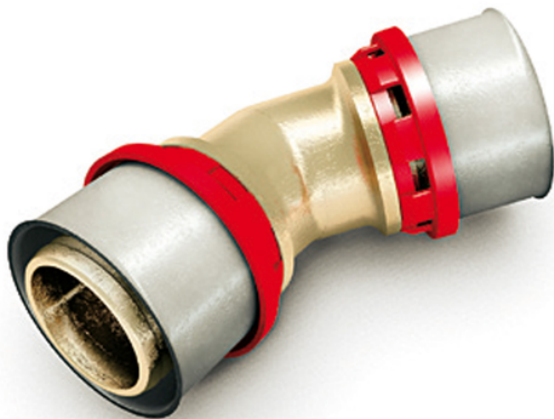
Il sistema FLUXO è composto da tubo multistrato PEX/Alluminio nudo o con guaina isolante, raccordi a pressare (Sistema di pressatura TH) e raccordi a stringere.

Il tubo Fluxo è un tubo composito, formato da 5 strati che nasce dall'unione di materiali di sintesi (PEX) ad uno strato interno di alluminio saldato testa a testa con tecnologia laser. Il tubo multistrato FLUXO è facile da lavorare perché è flessibile ma soprattutto mantiene saldamente la forma.

VANTAGGI: Facilità di installazione; Resistenza alla corrosione; Velocità di messa in opera impianto; Attestazione di conformità sanitaria.

SISTEMA DI GIUNZIONE: pressatura con profilo TH la più diffusa sul mercato.

CERTIFICAZIONE DI SISTEMA: prodotto in Italia secondo la Norma UNI EN ISO 21003. Il Sistema FLUXO è stato testato e certificato da KIWA (Olanda) e CSTB (Francia) in rispetto della Norma UNI EN ISO 21003 a garanzia di durata nel tempo. Idoneo al trasporto di acqua potabile secondo il Certificato di Potabilità D.M. 174. Attestato di Conformità sanitaria rilasciato da ACS Francia. Certificato Rina per l'impiego nel settore Navale.



Codice	Dim (mm)
MG1140P	40x40
MG1160P	50x50
MG1200P	63x63
MG1210P	75x75