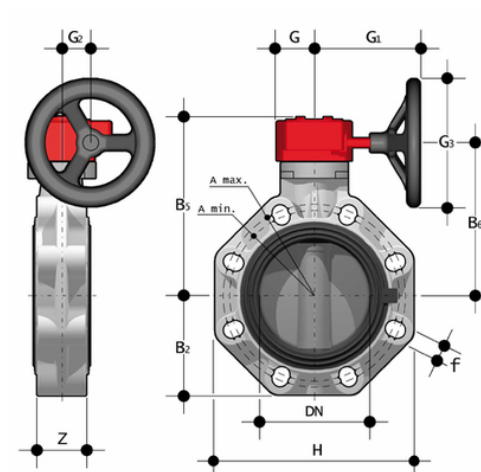
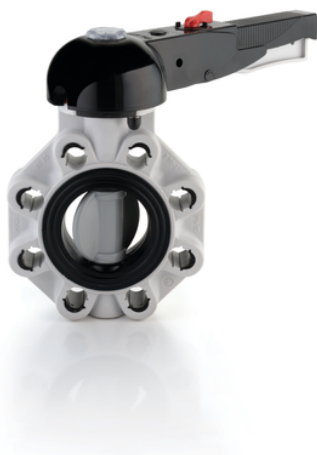


# FKOA/RM - Valvola a farfalla serie FK DN 40:300

Valvola a farfalla con riduttore a volantino.



## EPDM

Codice	d - Size	DN	PN	A min	A max	øA	B <sub>2</sub>	B <sub>5</sub>	B <sub>6</sub>	G	G <sub>1</sub>	G <sub>2</sub>	G <sub>3</sub>	H	U	Z	g
FKOARM075E	75 - 2"1/2	65	10	128	144	-	80	174	146	48	135	39	125	165	4	46	2608
FKOARM090E	90 - 3"	80	10	145	160	-	93	188	160	48	135	39	125	185	12	49	3063
FKOARM110E	110 - 4"	100	10	165	190	-	107	202	174	48	135	39	125	211	8	56	3481
FKOARM140E	140 - 5"	125	10	204	215	-	120	222	194	48	144	39	200	240	8	64	4434
FKOARM160E	160 - 6"	150	10	230	242	-	134	235	207	48	144	39	200	268	8	70	5299
FKOARM225E	225	200	10	280	298	-	161	287	256	65	204	60	200	323	8	71	8945
FKOARM280E	280	*250	10	335	362	350	210	317	281	88	236	76	250	405	8	114	18727
FKOARM315E	315	*300	8	390	432	400	245	374	338	88	236	76	250	475	12	114	23004

## FKM

Codice	d - Size	DN	PN	A min	A max	øA	B <sub>2</sub>	B <sub>5</sub>	B <sub>6</sub>	G	G <sub>1</sub>	G <sub>2</sub>	G <sub>3</sub>	H	U	Z	g
FKOARM075F	75 - 2"1/2	65	10	128	144	-	80	174	146	48	135	39	125	165	4	46	2608
FKOARM090F	90 - 3"	80	10	145	160	-	93	188	160	48	135	39	125	185	12	49	3063
FKOARM110F	110 - 4"	100	10	165	190	-	107	202	174	48	135	39	125	211	8	56	3481
FKOARM140F	140 - 5"	125	10	204	215	-	120	222	194	48	144	39	200	240	8	64	4434
FKOARM160F	160 - 6"	150	10	230	242	-	134	235	207	48	144	39	200	268	8	70	5299
FKOARM225F	225	200	10	280	298	-	161	287	256	65	204	60	200	323	8	71	8945



# FKOA/RM - Valvola a farfalla serie FK DN 40:300

Codice	d - Size	DN	PN	A min	A max	øA	B <sub>2</sub>	B <sub>5</sub>	B <sub>6</sub>	G	G <sub>1</sub>	G <sub>2</sub>	G <sub>3</sub>	H	U	Z	g
FKOARM280F	280	*250	10	335	362	350	210	317	281	88	236	76	250	405	8	114	18727
FKOARM315F	315	*300	8	390	432	400	245	374	338	88	236	76	250	475	12	114	23004

# FKOA/RM - Valvola a farfalla serie FK DN 40:300

- **Maniglia ergonomica** in HIPVC dotata di un **dispositivo di blocco, sblocco, manovra rapida e regolazione graduata** in 10 posizioni intermedie (DN 40÷200). Il campo di funzionamento, a partire dai primi gradi di apertura della valvola, garantisce, inoltre, valori di perdita di carico estremamente ridotti.
- **Sistema di personalizzazione Labelling System:** modulo integrato nella maniglia, composto da tappo di protezione trasparente e da piastrina porta etichetta personalizzabile tramite il set LSE (disponibile come accessorio). La **possibilità di personalizzazione** consente di **identificare la valvola sull'impianto** in funzione di specifiche esigenze
- **Stelo in acciaio INOX** completamente isolato dal fluido a sezione quadra secondo ISO 5211: DN 40÷65: 11 mm DN 80÷100: 14 mm DN 125÷150: 17 mm DN 200: 22 mm DN 250÷300: 27 mm
- **Corpo** in compound a base **polipropilene rinforzato in fibra di vetro (PP-GR) resistente ai raggi UV** e caratterizzato da **elevata resistenza meccanica**
- **Sistema di foratura con asole ovali** che permette l'accoppiamento con flange secondo numerosi standards internazionali. Le speciali **lunette di autocentraggio in ABS** fornite per i DN 40÷200 assicurano il **corretto allineamento assiale** della valvola durante l'installazione. Per i DN 250÷300 il sistema di foratura per autocentraggio è di tipo tradizionale secondo standard DIN e ANSI
- **Guarnizione primaria intercambiabile** con doppia funzione di tenuta idraulica e di isolamento del corpo dal fluido
- Disco in PVC-C ad albero passante intercambiabile in diversi materiali termoplastici: PVC-U PP-H, ABS, PVDF
- Dimensioni di ingombro della valvola in accordo alla norma ISO 5752 (DN 40÷200 Medium serie25, DN 250÷ 300 Long Serie16) e DIN 3202 K2 e ISO 5752 (DN 65÷200 K2, DN 250÷300 K3)
- Possibilità di installazione anche come valvola di fine linea o di scarico di fondo o di scarico rapido da serbatoio
- **Versione speciale anulare Lug PN 10** a foratura completa DIN 2501 o ANSI B16.5 cl.150 **con inserti filettati in acciaio inossidabile AISI 316 affogati a caldo**
- Possibilità di installare riduttore manuale o attuatori pneumatici e/o elettrici mediante l'applicazione di flangette in PP-GR a foratura standard ISO. Valvola DN 40÷200 dotata di piattello con cremagliera in PP-GR. Per versioni motorizzate flangetta con foratura secondo ISO 5211 F05, F07, F10.
- Valvola DN 250÷300 dotata di torretta monoblocco in PP-GR ad elevata resistenza meccanica con flangia di montaggio per organi di manovra con foratura secondo la normativa ISO 5211 F10 , F12, F14.
- Possibilità di avere maniglia con integrato il box di finecorsa LSQT, anche per retrofit su installazioni esistenti